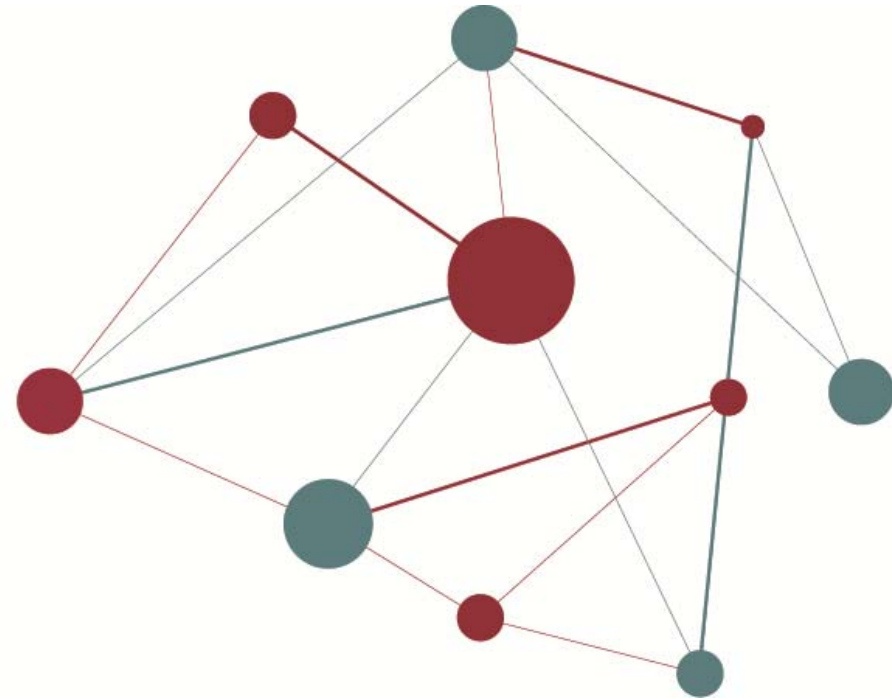


SeTDIBA Serveis de Transformació Digital

Junts innovem cap a una administració oberta
i connectada amb la ciutadania.




setdiba@diba.cat



Diputació
Barcelona

#DibaOberta

Estratègia en matèria d'administració digital

		
181	< 5.000	SeTDIBA
85 (+12)	5.000 - 20.000 (+ consells comarcals)	Suport a eines d'administració digital

SeTDIBA: contingut

Els **serveis** que la Diputació de Barcelona ofereix als ens locals en base a la implantació d'un **model de treball** consensuat i de les **eines tecnològiques** que fan possible la gestió electrònica municipal.

SeTDIBA incorpora les **integracions** amb sistemes d'informació supramunicipals per assegurar la transparència i eficiència en les relacions interadministratives i amb la ciutadania.

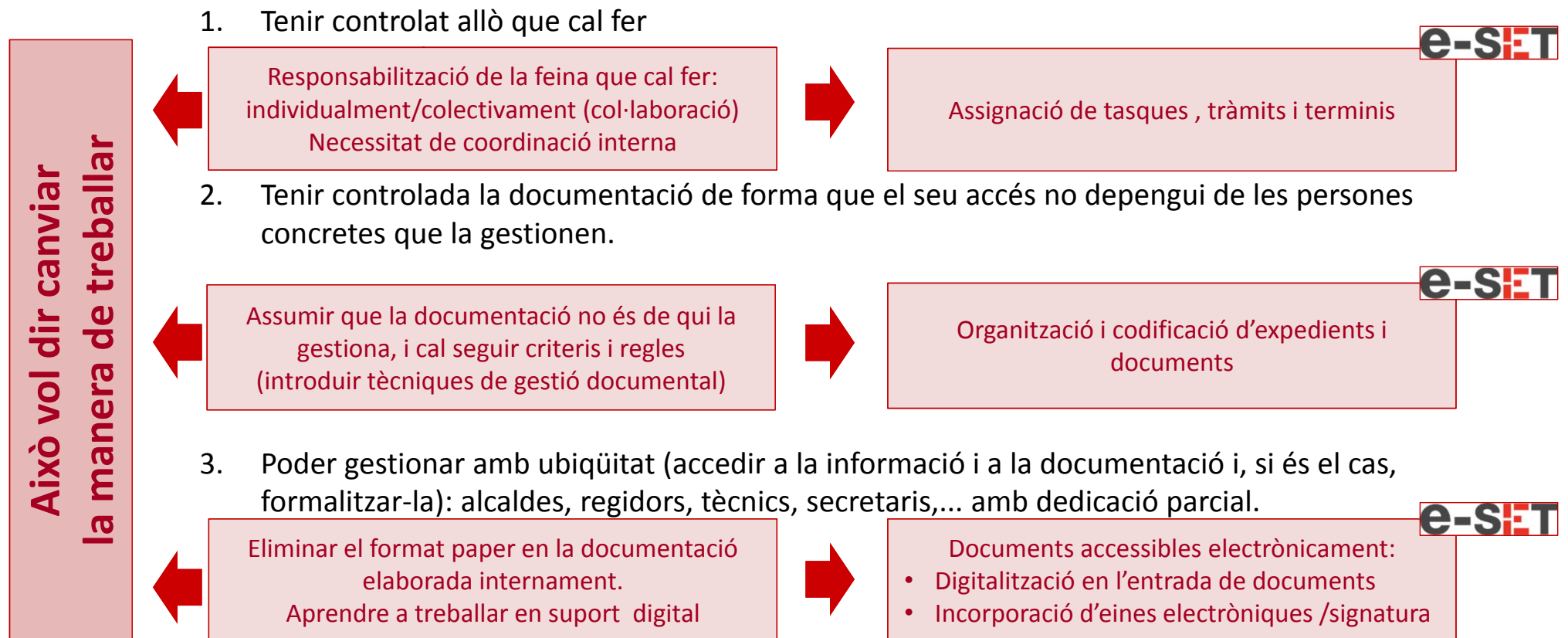
... I **suport** en la utilització i en la gestió del canvi (formació, divulgació, comunicació,...)

e-SET



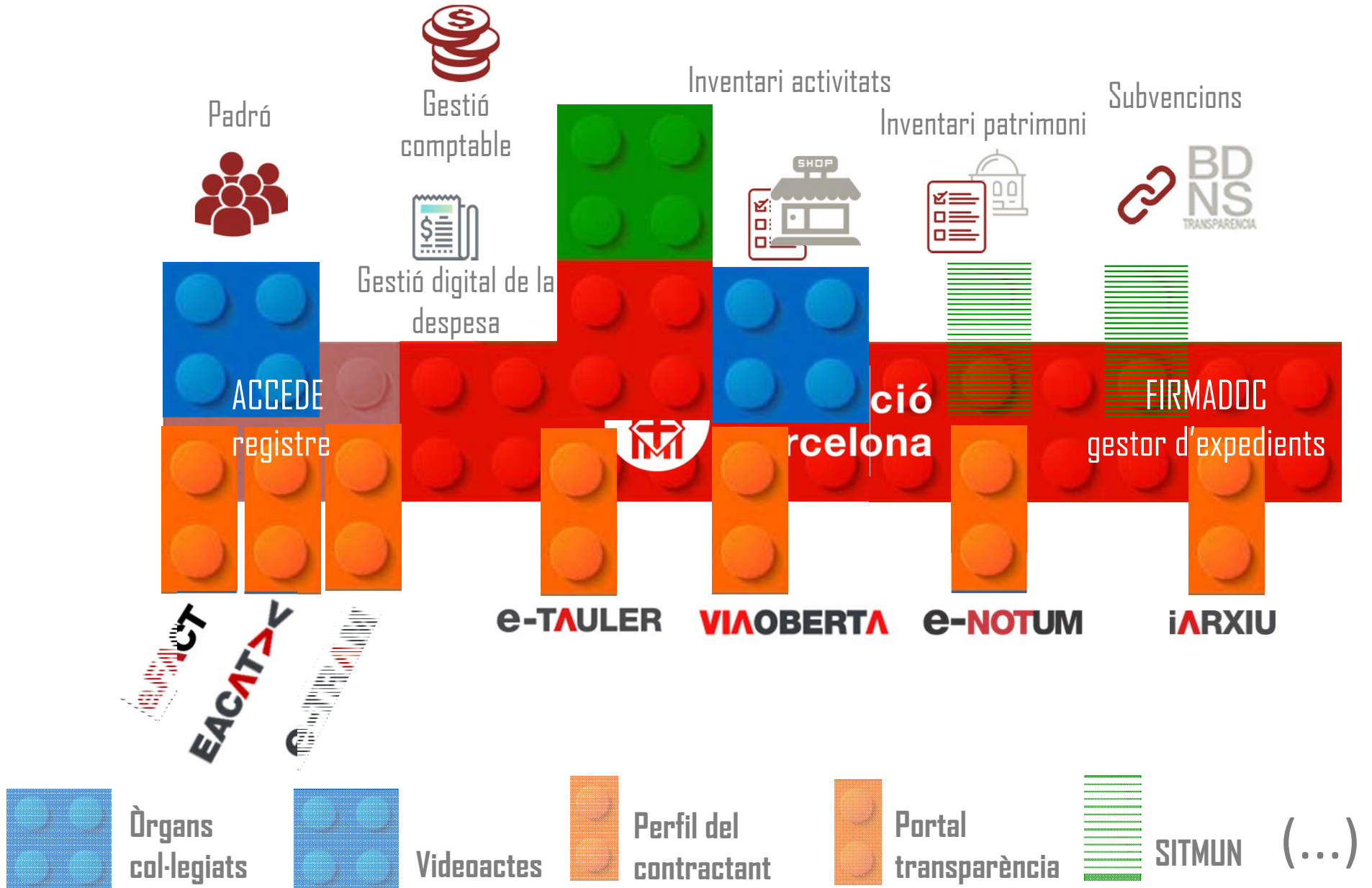
e-SET com a mètode de treball

Més enllà de la prescripció legal envers la digitalització, els ajuntaments de població reduïda tenen **reptes** en la seva gestió quotidiana com ara:



Aprofitar l'oportunitat per a donar compliment a la legislació, però fer-ho abordant alhora altres necessitats organitzatives de millora de la gestió

Tecnologia: eines i integració



Com ho estem fent?

Comitè tècnic transversal

- Gabinet d'Innovació Digital
- Direcció de Serveis de Tecnologies i Sistemes Corporatius
- Oficina de Patrimoni Cultural

Objectius

- Evolucionar el model e-SET (millores en l'àmbit de la gestió documental)
- Adequar la solució tecnològica disponible per prestar els serveis SeTDiBa
- Cohesionar el model amb les línies d'assistència de la Diputació preexistents

i amb la col·laboració de:



- DS de Formació
- G. de Premsa i Comunicació
- DS de Cooperació Local
- Intervenció General (Servei d'Assist. Eco-Financera)
- ...



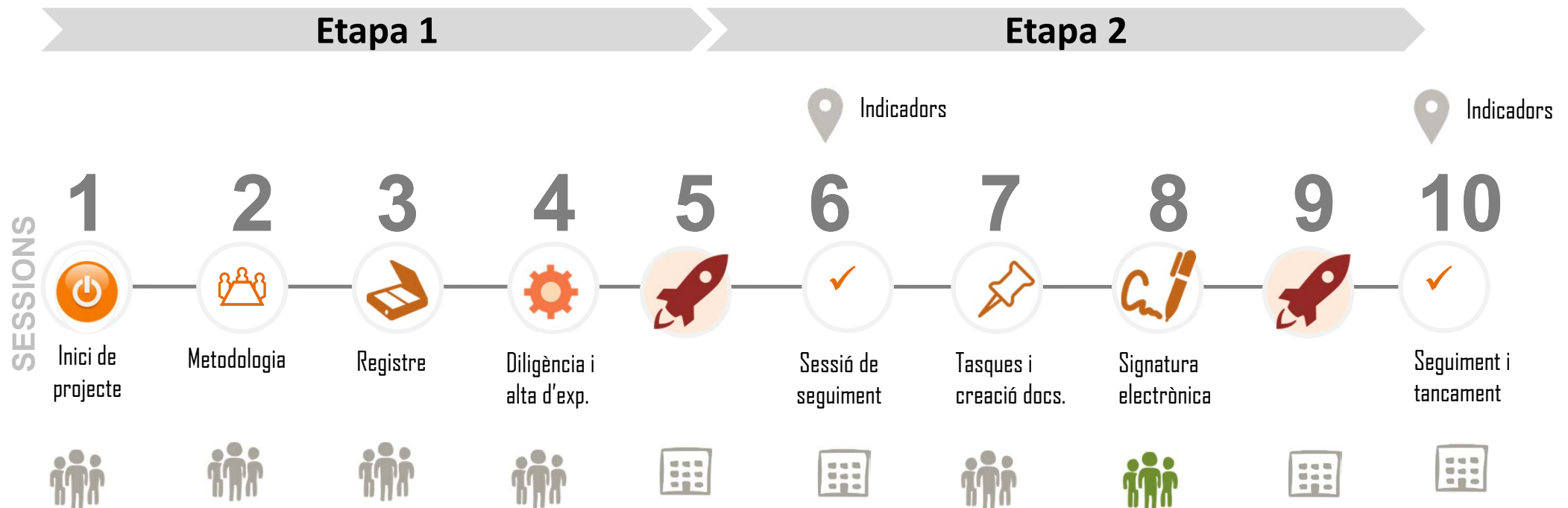
Consells comarcals



Implantacions pilot



Procés d'implantació i etapes



Possibles sessions especials si :

- l'ajuntament ja utilitza la metodologia e-SET → adaptacions del SeTDiBa (QdC,...)
- l'ajuntament ja té implantada la gestió digital de la despesa
- l'ajuntament està interessat a implantar la gestió digital de la despesa



Què es demana a l'ajuntament?



- Compromís i lideratge tècnic i polític → equip impulsor
- Militància
- Coordinació
- Adhesió a les condicions d'accés

Comunitat virtual



The screenshot shows the SeTDIBA website interface. At the top left is the Diputació Barcelona logo and the hashtag #DibaOberta. A search bar contains the text "text a cercar...". On the right, there are login fields for "usuari" and "contrasenya" with an "accés" button. Below the search bar is a navigation menu with "Inici" selected. The main content area is titled "Serveis de Transformació Digital" and features the SeTDIBA logo and a network diagram. A video player shows a video titled "e-SET al Congrés de Govern Digital" published by Ariadna Cardelús Castells. Below this is a "Contingut destacat" section with two featured items: "Jornada de presentació del recurs de catàleg SeTDIBA: serveis de suport a la transformació digital" and "SeTDIBA: el nou recurs del catàleg 2018". On the right side, there is a "Què és SeTDIBA?" dropdown menu, a "CATÀLEG DE SERVEIS 2018" banner, and the "e-SET" logo.

<http://setdiba.diba.cat/>



**Diputació
Barcelona**

#DibaOberta

setdiba@diba.cat